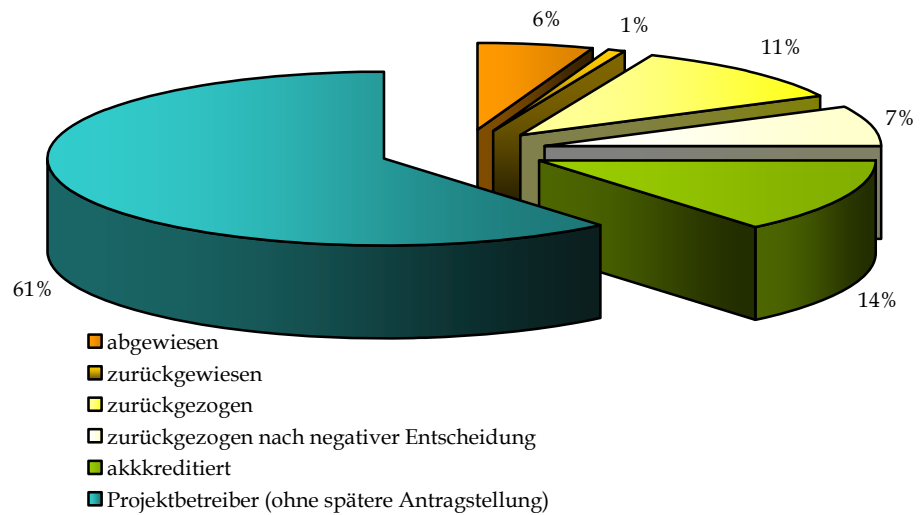


5 Zahlen und Fakten auf einen Blick

5.1 Anträge

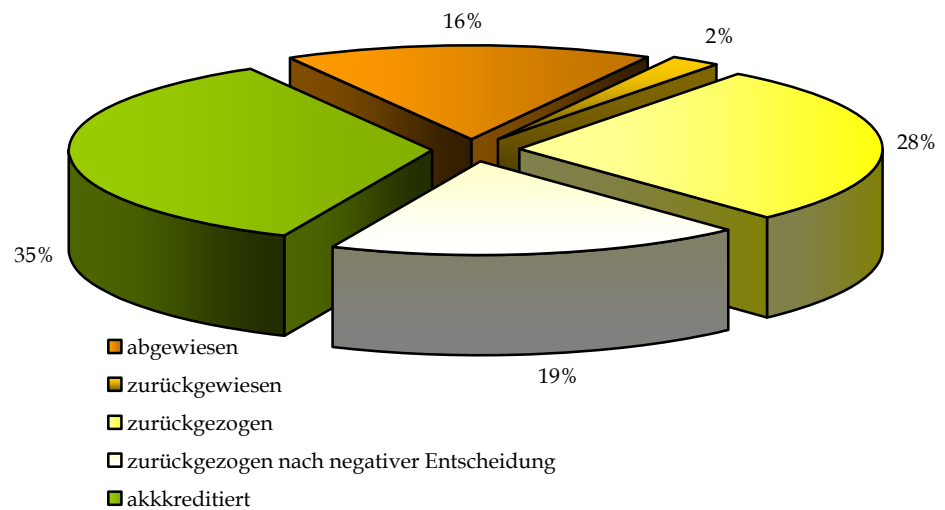
5.1.1 Institutionelle Anträge und Projekte (2000-2009)

(Gesamtzahl 109)



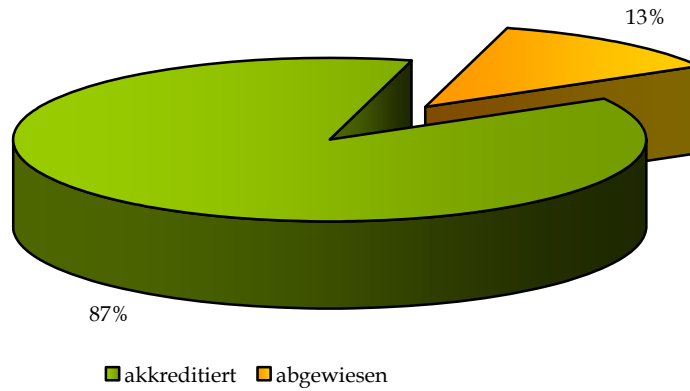
5.1.2 Institutionelle Erstanträge (2000-2009)

(Gesamtzahl 43)



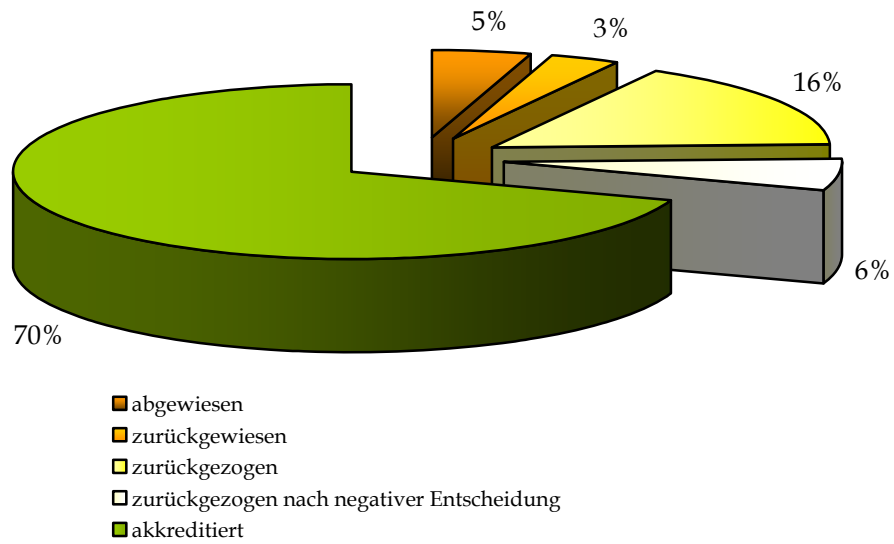
5.1.3 Reakkreditierungsanträge (2000-2009)

(Gesamtzahl 8)



5.1.4 Anträge auf zusätzliche Studiengangsakkreditierung (2000-2009)

(Gesamtzahl 86)

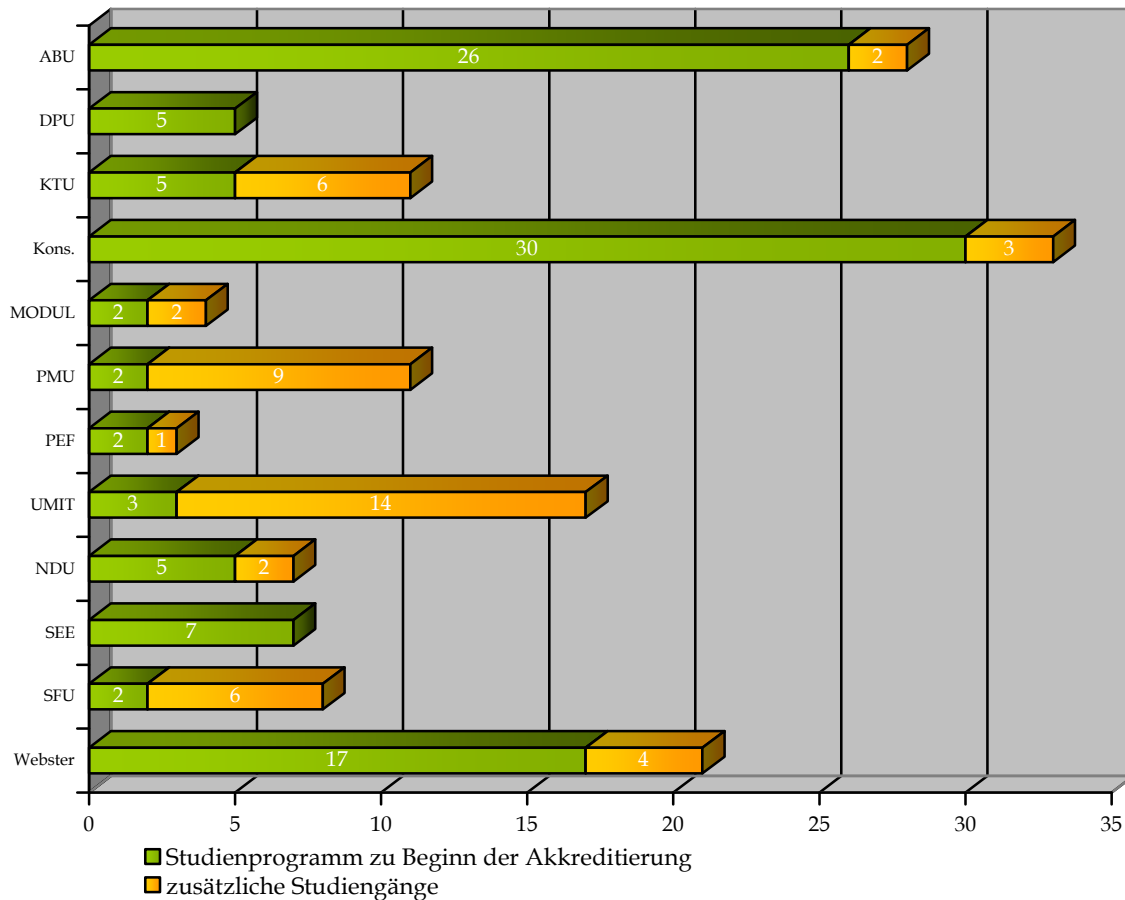


5.2 Privatuniversitäten

5.2.1 Akkreditierungszeitraum und Programmangebot (2009)

| Privatuniversität | Akkreditierungszeitraum | Programmangebot | | | | |
|--|---|-----------------|-----------|----------|----------|----------------|
| | | BA | MA | Dipl. | Dok. | Univ.-Lehrgang |
| Anton Bruckner Privatuniversität | 16.02.2004-16.02.2014 (2. Akkreditierungsperiode) | 13 | 11 | | | 2 |
| Danube Private University | 13.08.2009 -13.08.2014 (1. Akkreditierungsperiode) | 1 | 2 | 1 | | 2 |
| Katholisch Theologische Privatuniversität Linz | 10.10.2000-10.10.2010 (2. Akkreditierungsperiode) | 3 | 2 | 4 | 2 | |
| Konservatorium Wien Privatuniversität | 15.06.2005-15.06.2010 (1. Akkreditierungsperiode) | 16 | 14 | | | 3 |
| Modul University Vienna Private University | 30.07.2007-30.07.2012 (1. Akkreditierungsperiode) | 1 | | | | 3 |
| NDU Privatuniversität der Kreativwirtschaft | 27.12.2004-27.12.2012 (2. Akkreditierungsperiode) | 4 | 2 | | | 1 |
| Paracelsus Medizinische Privatuniversität Salzburg | 26.11.2002-26.11.2012 (2. Akkreditierungsperiode) | 2 | 1 | 1 | 2 | 4 |
| PEF Privatuniversität für Management | 22.05.2002-22.05.2012 (2. Akkreditierungsperiode) | | | | | 3 |
| Privatuniversität Schloss Seeburg | 22.11.2007-22.11.2012 (1. Akkreditierungsperiode) | 3 | 3 | | | 1 |
| Sigmund Freud Privatuniversität | 31.08.2005-31.08.2010 (1. Akkreditierungsperiode) | 2 | 2 | | 1 | 3 |
| UMIT Private Universität für Gesundheitswissenschaften, Medizinische Informatik und Technik | 16.11.2001-16.11.2011 (2. Akkreditierungsperiode) | 5 | 5 | | 4 | 3 |
| Webster University Vienna Privatuniversität | 9.01.2001-9.01.2011 (2. Akkreditierungsperiode) | 12 | 9 | | | |
| Insgesamt | | 62 | 51 | 6 | 9 | 25 |

5.2.2 Ausbau der Privatuniversitäten (2000-2009)

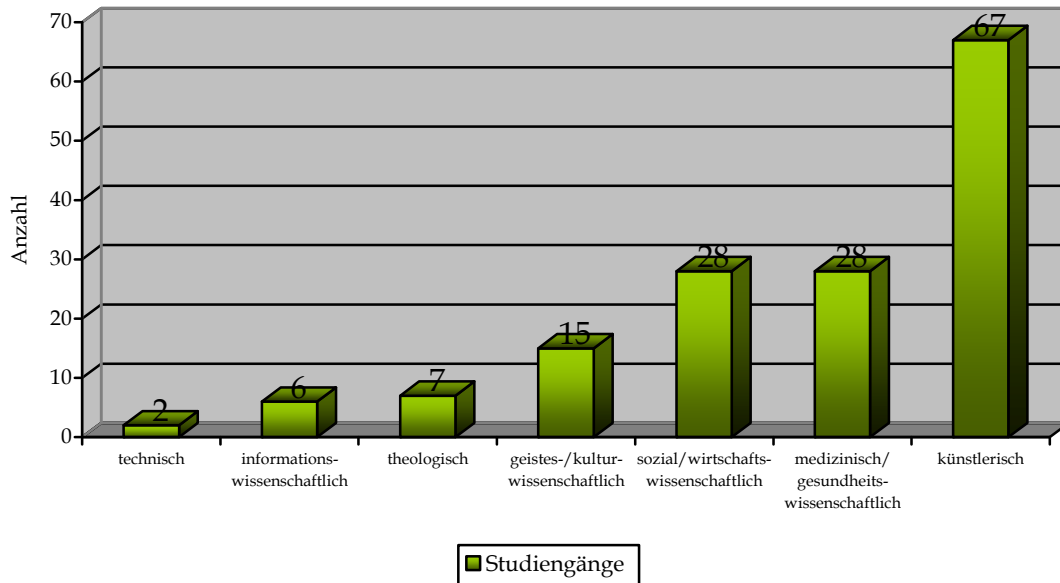


Abkürzungen:

| | |
|---------|--|
| ABU | Anton Bruckner Privatuniversität |
| DPU | Danube Private University |
| KTU | Katholisch Theologische Privatuniversität Linz |
| Kons. | Konservatorium Wien Privatuniversität |
| MODUL | Modul University Vienna Privatuniversität |
| PMU | Paracelsus Medizinische Privatuniversität |
| PEF | PEF Privatuniversität für Management |
| UMIT | Private Universität für Gesundheitswissenschaften, Medizinische Informatik und Technik |
| NDU | New Design University/Privatuniversität der Kreativwirtschaft |
| SEE | Privatuniversität Schloss Seeburg |
| SFU | Sigmund Freud Privatuniversität |
| Webster | Webster University Vienna Privatuniversität |

5.3 Studienangebot der Privatuniversitäten

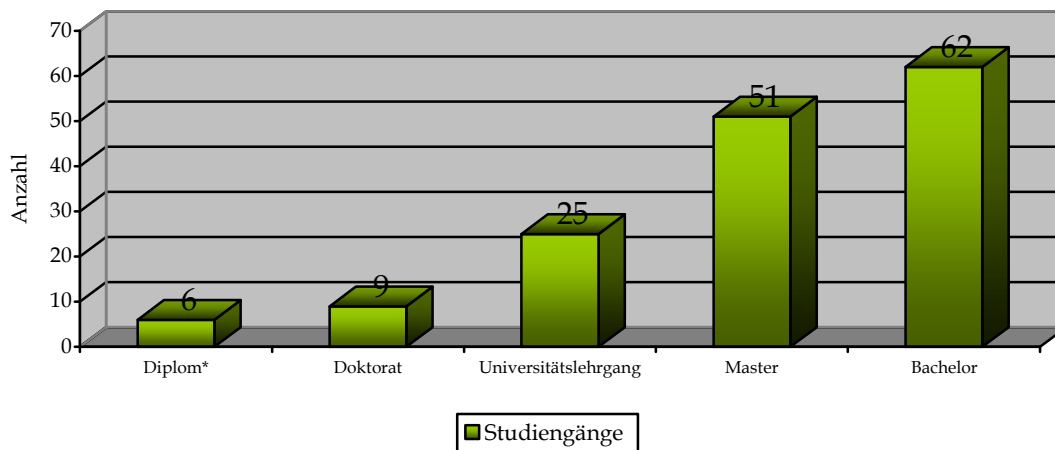
5.3.1 Verteilung des Studienangebots nach Fachrichtungen (2009)



Eine genaue Auflistung der einzelnen Studengänge findet sich in Anlage 20.

Anlage 20

5.3.2 Verteilung des Studienangebots nach Programmtypen (2009)

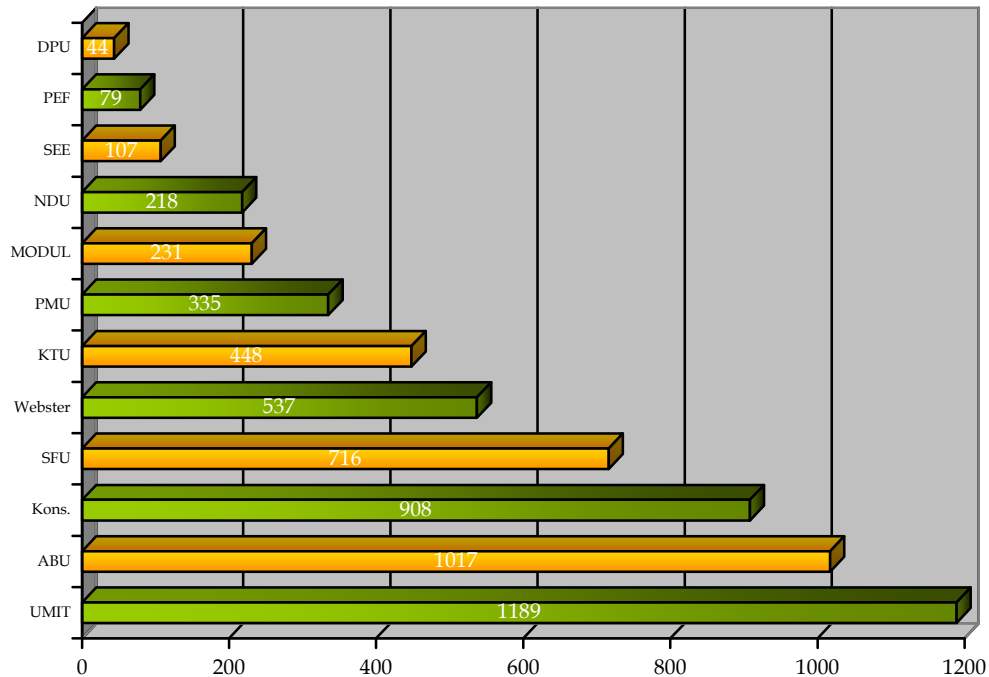


* betrifft die theologischen Studien und die Humanmedizin

5.4 Studierende an Privatuniversitäten

5.4.1 Verteilung der Studierenden nach Privatuniversitäten (2009)

Quelle: Statistik Austria

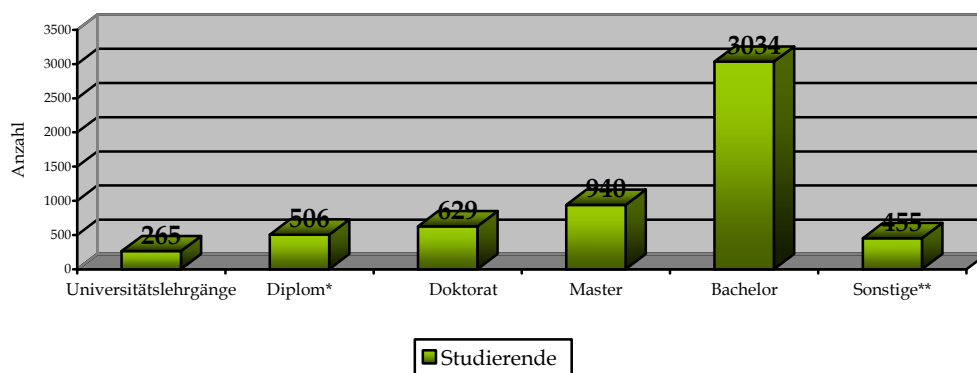


Abkürzungen:

| | |
|---------|--|
| ABU | Anton Bruckner Privatuniversität |
| DPU | Danube Private University |
| KTU | Katholisch Theologische Privatuniversität Linz |
| Kons. | Konservatorium Wien Privatuniversität |
| MODUL | Modul University Vienna Privatuniversität |
| PMU | Paracelsus Medizinische Privatuniversität |
| PEF | PEF Privatuniversität für Management |
| UMIT | Private Universität für Gesundheitswissenschaften, Medizinische Informatik und Technik |
| NDU | New Design University/Privatuniversität der Kreativwirtschaft |
| SEE | Privatuniversität Schloss Seeburg |
| SFU | Sigmund Freud Privatuniversität |
| Webster | Webster University Vienna Privatuniversität |

5.4.2 Verteilung der Studierenden nach Programmtypen (2009)

Quelle: Statistik Austria

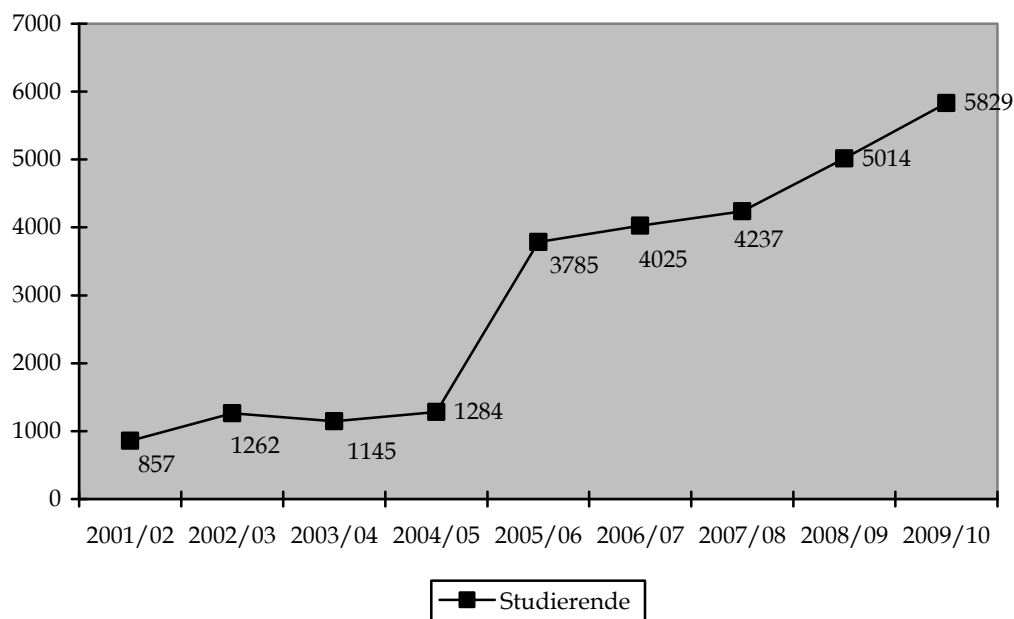


* betrifft die theologischen Studien und die Humanmedizin

** Unter "sonstigen" Studiengängen sind vor allem außerordentliche Studien (auch ULGs ohne Masterabschluss), Vorbereitungslehrgänge und Gaststudien der beiden Kunstuniversitäten zusammengefasst

5.4.3 Entwicklung der Studierendenzahlen (2000-2009)

Quelle: Statistik Austria



Eine detaillierte Aufschlüsselung nach Geschlecht bzw. Herkunft der Studierenden an Privatuniversitäten und eine Übersicht über die Bezieher/innen von Studierendenunterstützung finden sich in den Anlagen 21 und 22.

Anlagen 21/22

5.5 Studiengebühren

Stand: Wintersemester 2009/2010

| Privatuniversität | Studienprogramm | Gebühren |
|---|--|---|
| Anton Bruckner Privatuniversität | Alle Programme für EU-Bürger/innen | 100 € / Semester |
| | Alle Programme für Nicht-EU-Bürger/innen | 0 - 300 € / Semester |
| | Universitätslehrgänge | 1.000 €/Semester |
| Danube Private University | Diplomstudium | 24.000 € / Jahr |
| | Universitätslehrgänge | 4.700 € / Semester |
| | Bachelor-/Masterstudium | 4.000 € / Semester |
| Katholisch Theologische Privatuniversität Linz | Alle Programme | 363,63 € / Semester 125 € / Semester für Gasthörer |
| Konservatorium Wien Privatuniversität | BA/MA für ordentliche Studierende | 220 € / Semester |
| | BA/MA für Studierende bestimmter Länder | 550 € / Semester |
| | Akkreditierte Lehrgänge | 1.000 € / Semester |
| | in Einzelfächern | 550 € / Semester |
| Modul University Vienna Privatuniversität | Bachelorprogramm | 25.000 € / Programm |
| | Masterprogramme | 19.000 €- 28.000 € / Programm |
| Paracelsus Medizinische Privatuniversität Salzburg | BA/MA | 2.000 € / Semester |
| | Diplomstudium | 4.860 € / Semester |
| | PhD Studium | Kostenfrei |
| | Universitätslehrgänge | 750 € - 3.300 € / Semester |
| PEF Privatuniversität für Management | Alle Programme | 22.000 - 30.000 € / Programm |
| Private Universität für Gesundheitswissenschaften, Medizinische Informatik und Technik | Bakkalaureatsstudium | 726 € - 2.200 € / Semester |
| | Magisterstudium | 2.200 €- 2.800 € / Semester |
| | Doktoratsprogramme | 3.300 € / Semester |
| | Universitätslehrgänge | 2.200 € - 7.125 € / Semester |
| Privatuniversität der Kreativwirtschaft | Bachelorstudium | 2.450 € / Semester |
| | Masterprogramm | 3.450 € / Semester |
| Privatuniversität Schloss Seeburg | Bachelorprogramme | 390 € / Monat |
| | Masterprogramme | 450 € / Monat |
| | Universitätslehrgang | 14.900 € / Programm |
| Sigmund Freud Privatuniversität | Bakkalaureatsstudium | 3.900 €-4.890 € / Semester |
| | Magisterstudium | 4.900 €- 5.400 € / Semester |
| | Doktoratsprogramm | 5.400 € / Semester |
| | Universitätslehrgänge | 2.500 € - 3.250 € / Semester |
| Webster University Vienna Privatuniversität | Bachelorprogramme | 59.985 €/ Programm |
| | Masterprogramme | 20.880 € - 36.540 € / Programm |

5.6 Formen der Trägerschaft von Privatuniversitäten

| Privatuniversität | Rechtsform |
|---|---|
| Danube Private University | Gesellschaft mit beschränkter Haftung |
| Konservatorium Wien Privatuniversität | Gesellschaft mit beschränkter Haftung |
| Modul University Vienna Private University | Gesellschaft mit beschränkter Haftung |
| NDU Privatuniversität der Kreativwirtschaft | Gesellschaft mit beschränkter Haftung |
| PEF Privatuniversität für Management | Gesellschaft mit beschränkter Haftung |
| Sigmund Freud Privatuniversität | Gesellschaft mit beschränkter Haftung |
| UMIT Private Universität für Gesundheitswissenschaften, Medizinische Informatik und Technik | Gesellschaft mit beschränkter Haftung |
| Katholisch Theologische Privatuniversität Linz | katholisch-theologische Fakultät päpstlichen Rechts |
| Anton Bruckner Privatuniversität | Körperschaft öffentlichen Rechts |
| Paracelsus Medizinische Privatuniversität Salzburg | Stiftung |
| Privatuniversität Schloss Seeburg | Verein |
| Webster University Vienna Privatuniversität | Verein |

5.7 Regionale Verteilung der Privatuniversitäten

