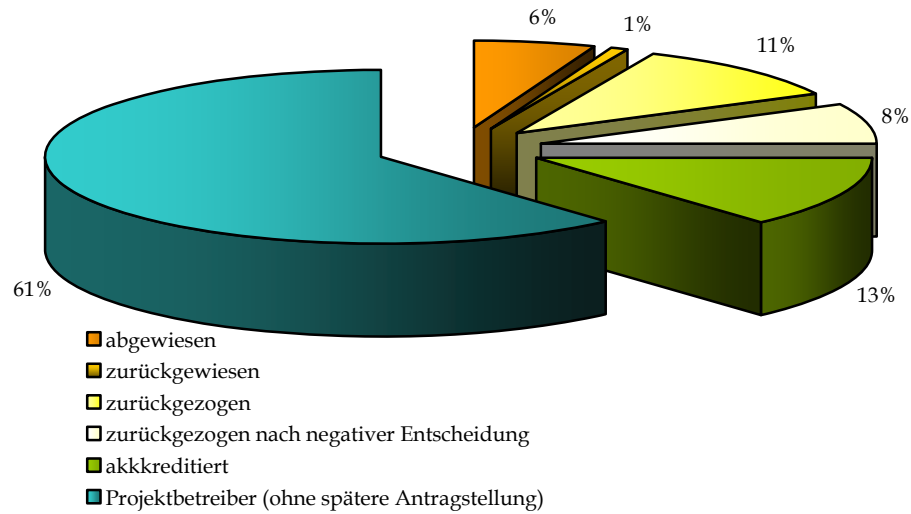


## 4 Zahlen und Fakten auf einen Blick

### 4.1 Anträge

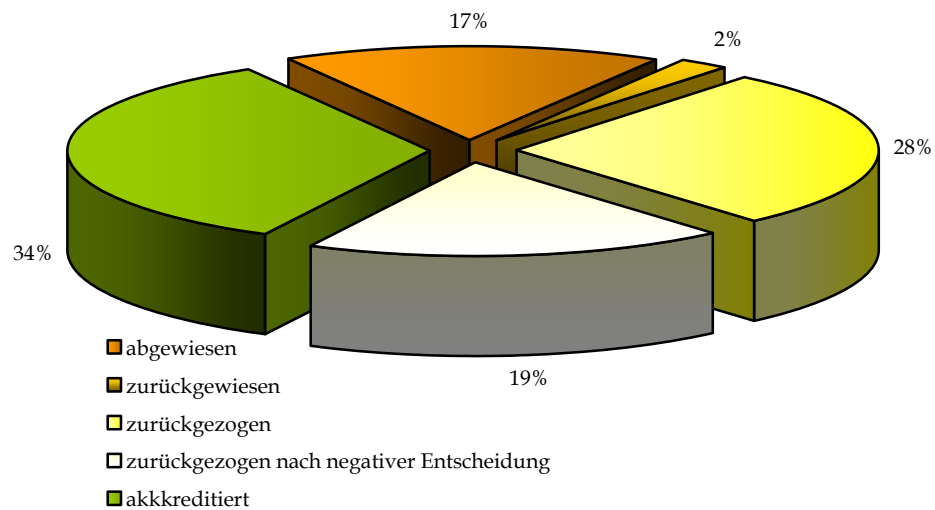
#### 4.1.1 Institutionelle Anträge und Projekte (2000-2010)

(Gesamtzahl 120)



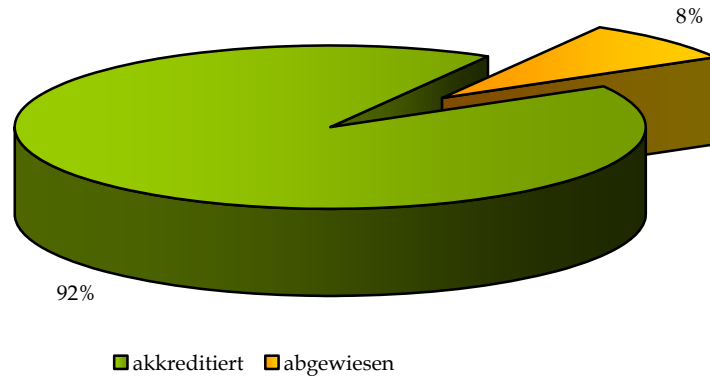
#### 4.1.2 Institutionelle Erstanträge (2000-2010)

(Gesamtzahl 47)



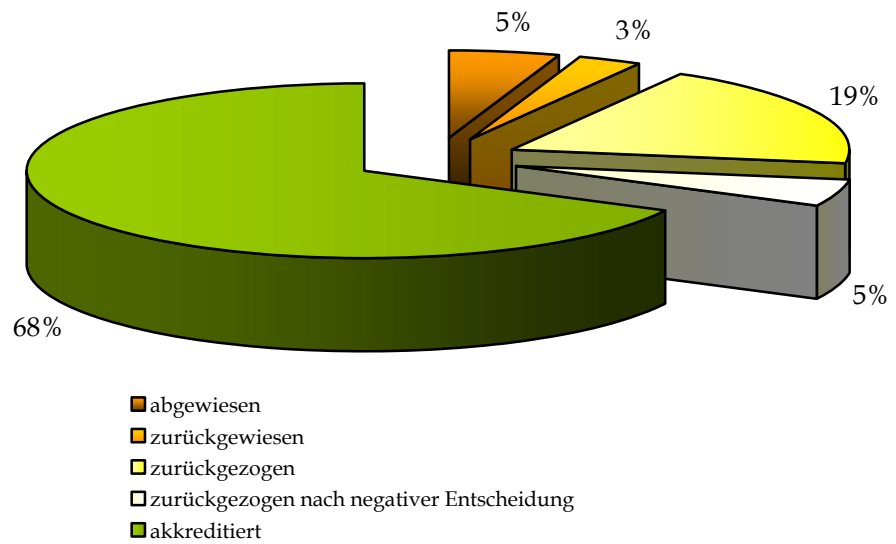
### 4.1.3 Reakkreditierungsanträge (2000-2010)

(Gesamtzahl 12)



### 4.1.4 Anträge auf zusätzliche Studiengangakkreditierung (2000-2010)

(Gesamtzahl 95)

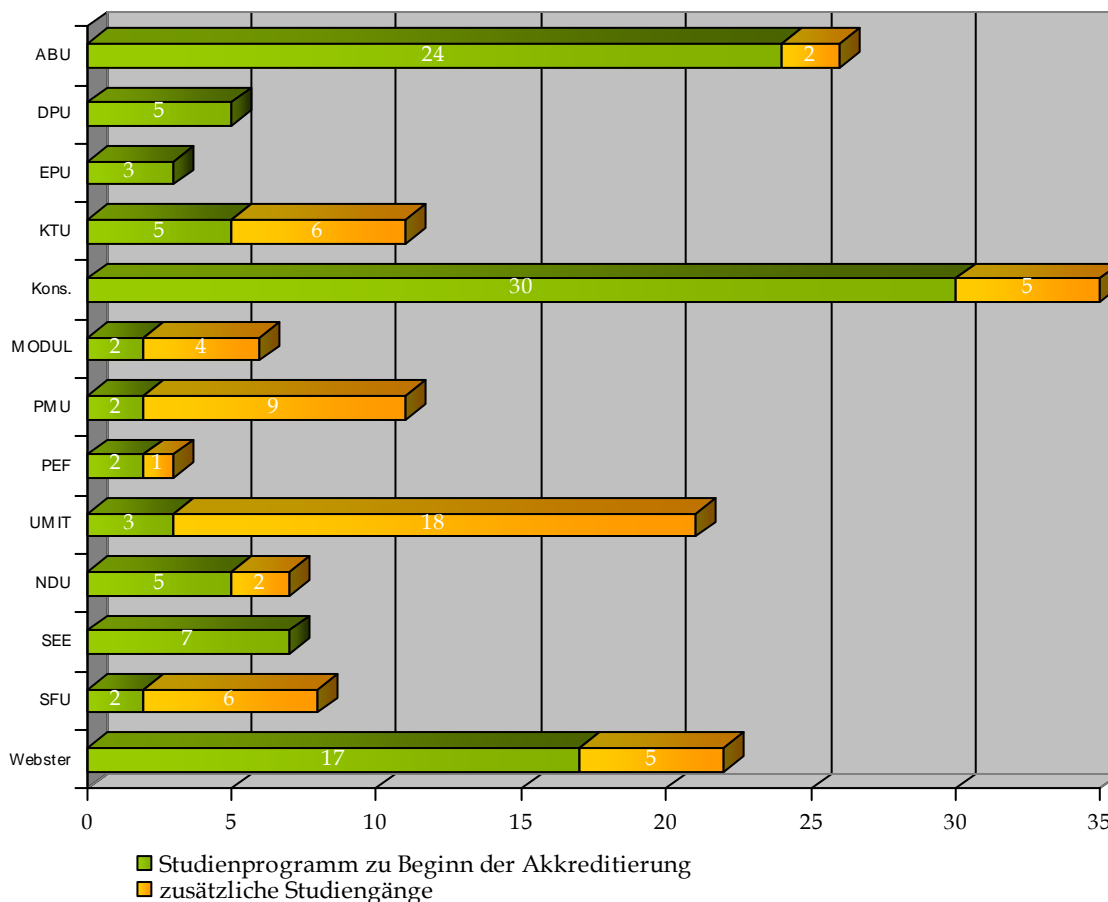


## 4.2 Privatuniversitäten

### 4.2.1 Akkreditierungszeitraum und Programmangebot (2010)

Privatuniversität	Akkreditierungszeitraum	Programmangebot				
		BA	MA	Dipl.	Dok.	Univ.- Lehrgang
<b>Anton Bruckner Privatuniversität</b>	16.02.2004-16.02.2014 (2. Akkreditierungsperiode)	13	11			2
<b>Danube Private University</b>	13.08.2009 -13.08.2014 (1. Akkreditierungsperiode)	1	1	1		2
<b>European Peace University Private Universität</b>	31.03.2010 -31.03.2015 (1. Akkreditierungsperiode)		2			1
<b>Katholisch Theologische Privatuniversität Linz</b>	10.10.2000-10.10.2010 (2. Akkreditierungsperiode)	3	2	4	2	
<b>Konservatorium Wien Privatuniversität</b>	15.06.2005-15.06.2010 (1. Akkreditierungsperiode)	16	14			3
<b>Modul University Vienna Private University</b>	30.07.2007-30.07.2012 (1. Akkreditierungsperiode)	1	2			3
<b>NDU Privatuniversität der Kreativwirtschaft</b>	27.12.2004-27.12.2012 (2. Akkreditierungsperiode)	4	2			1
<b>Paracelsus Medizinische Privatuniversität Salzburg</b>	26.11.2002-26.11.2012 (2. Akkreditierungsperiode)	2	1	1	2	5
<b>PEF Privatuniversität für Management</b>	22.05.2002-22.05.2012 (2. Akkreditierungsperiode)					3
<b>Privatuniversität Schloss Seeburg</b>	22.11.2007-22.11.2012 (1. Akkreditierungsperiode)	3	3			1
<b>Sigmund Freud Privatuniversität</b>	31.08.2005-31.08.2010 (1. Akkreditierungsperiode)	2	2		1	3
<b>UMIT Private Universität für Gesundheitswissenschaften, Medizinische Informatik und Technik</b>	16.11.2001-16.11.2011 (2. Akkreditierungsperiode)	5	7		3	3
<b>Webster University Vienna Privatuniversität</b>	9.01.2001-9.01.2011 (2. Akkreditierungsperiode)	12	9			
<b>Insgesamt</b>		<b>62</b>	<b>56</b>	<b>6</b>	<b>8</b>	<b>27</b>

### 4.2.2 Ausbau der Privatuniversitäten (2000-2010)

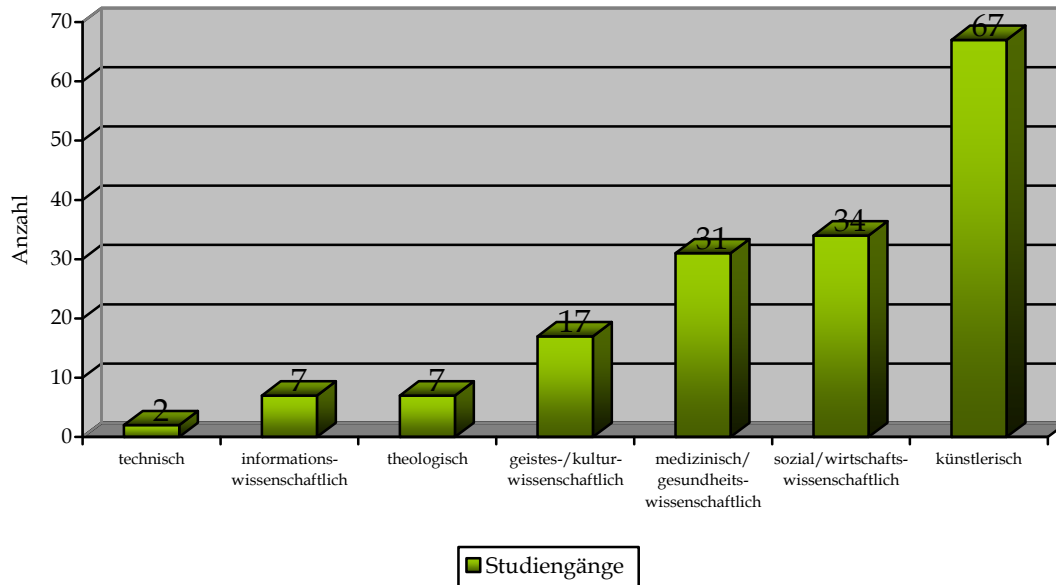


#### Abkürzungen:

ABU	Anton Bruckner Privatuniversität
DPU	Danube Private University
EPU	European Peace University Private Universität
KTU	Katholisch Theologische Privatuniversität Linz
Kons.	Konservatorium Wien Privatuniversität
MODUL	Modul University Vienna Privatuniversität
PMU	Paracelsus Medizinische Privatuniversität
PEF	PEF Privatuniversität für Management
UMIT	Private Universität für Gesundheitswissenschaften, Medizinische Informatik und Technik
NDU	New Design University/Privatuniversität der Kreativwirtschaft
SEE	Privatuniversität Schloss Seeburg
SFU	Sigmund Freud Privatuniversität
Webster	Webster University Vienna Privatuniversität

### 4.3 Studienangebot der Privatuniversitäten

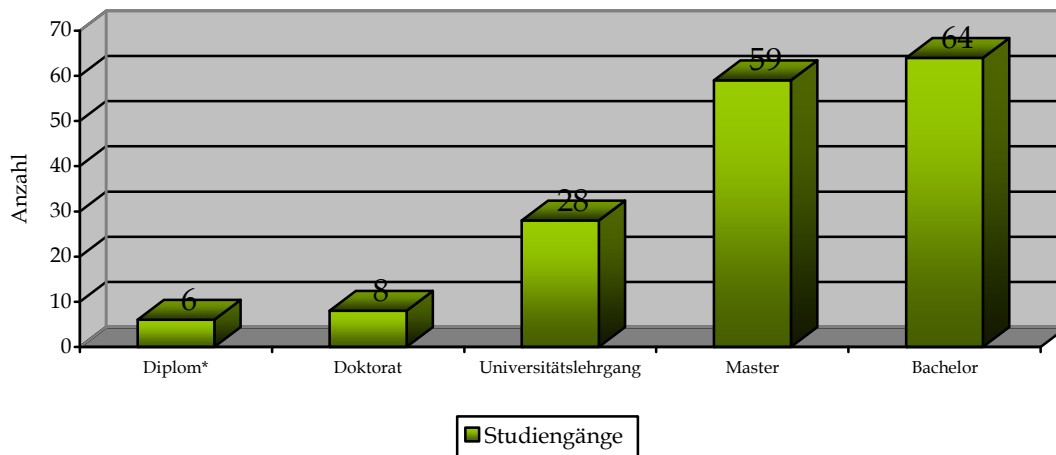
#### 4.3.1 Verteilung des Studienangebots nach Fachrichtungen (2010)



Eine genaue Auflistung der einzelnen Studiengänge findet sich in Anlage 18.

Anlage 18

#### 4.3.2 Verteilung des Studienangebots nach Programmtypen (2010)

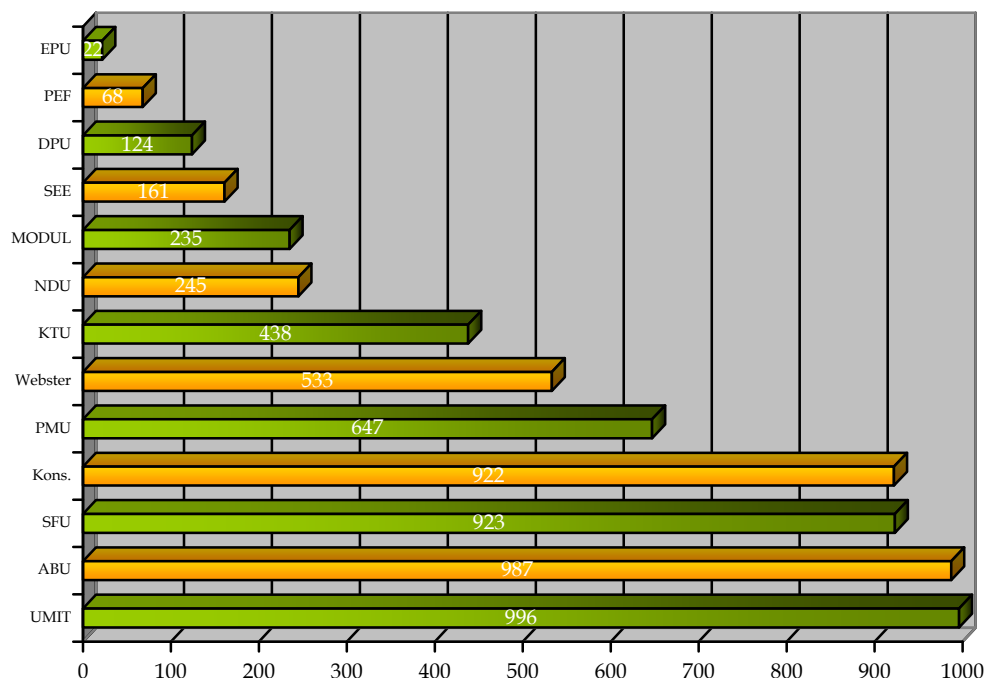


\* betrifft die theologischen Studien und die Humanmedizin

## 4.4 Studierende an Privatuniversitäten

### 4.4.1 Verteilung der Studierenden nach Privatuniversitäten (2010)

Quelle: Statistik Austria

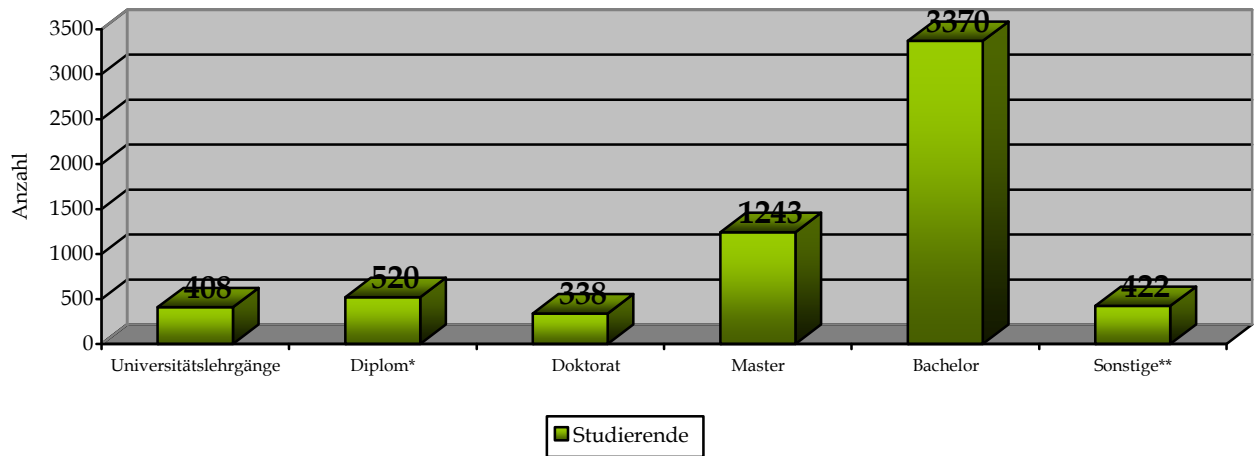


Abkürzungen:

ABU	Anton Bruckner Privatuniversität
DPU	Danube Private University
EPU	European Peace University Private Universität
KTU	Katholisch Theologische Privatuniversität Linz
Kons.	Konservatorium Wien Privatuniversität
MODUL	Modul University Vienna Privatuniversität
PMU	Paracelsus Medizinische Privatuniversität
PEF	PEF Privatuniversität für Management
UMIT	Private Universität für Gesundheitswissenschaften, Medizinische Informatik und Technik
NDU	New Design University/Privatuniversität der Kreativwirtschaft
SEE	Privatuniversität Schloss Seeburg
SFU	Sigmund Freud Privatuniversität
Webster	Webster University Vienna Privatuniversität

#### 4.4.2 Verteilung der Studierenden nach Programmtypen (2010)

Quelle: Statistik Austria [WS 10/11]

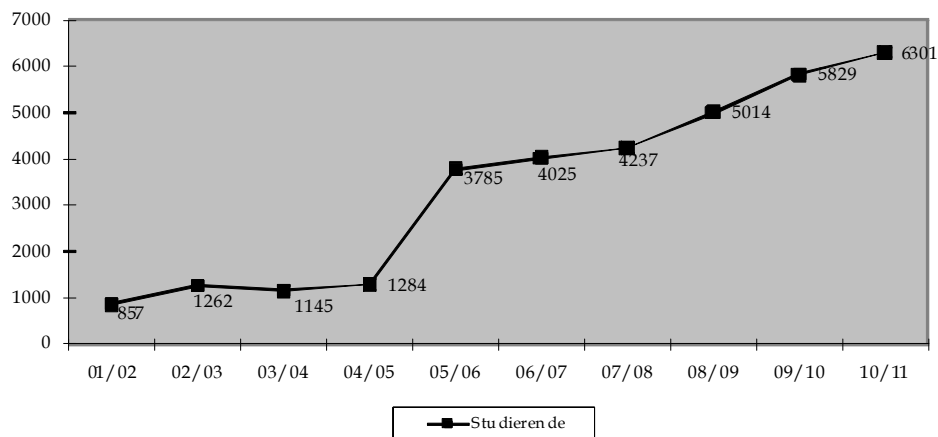


\* betrifft die theologischen Studien und die Humanmedizin

\*\* Unter "sonstigen" Studiengängen sind vor allem außerordentliche Studien (auch ULGs ohne Masterabschluss), Vorbereitungslehrgänge und Gaststudien der beiden Kunstuniversitäten zusammengefasst

#### 4.4.3 Entwicklung der Studierendenzahlen (2000-2010)

Quelle: Statistik Austria [WS 10/11]



Eine detaillierte Aufschlüsselung nach Geschlecht bzw. Herkunft der Studierenden an Privatuniversitäten und eine Übersicht über die Bezieher/innen von Studierendenunterstützung finden sich in den Anlagen 19 und 20.

Anlagen 19/20

## 4.5 Studiengebühren

Stand: WS 2010/11

Privatuniversität	Studienprogramm	Gebühren
<b>Anton Bruckner Privatuniversität</b>	Alle Programme für EU-Bürger/innen	100 € / Semester
	Alle Programme für Nicht-EU-Bürger/innen	0 - 300 € / Semester
	Universitätslehrgänge	1.000 €/Semester
<b>European Peace University Private Universität</b>	Masterstudium	2.500 €/Trimester
<b>Danube Private University</b>	Diplomstudium	24.000 € / Jahr
	Universitätslehrgänge	4.750 € / Semester
	Bachelor-/Masterstudium	4.000 € / Semester
<b>Katholisch Theologische Privatuniversität Linz</b>	Alle Programme	363,63 € / Semester 125 € / Semester für Gasthörer
<b>Konservatorium Wien Privatuniversität</b>	BA/MA für ordentliche Studierende	220 € / Semester
	BA/MA für Studierende bestimmter Länder	550 € / Semester
	Akkreditierte Lehrgänge	1.000 € / Semester
	in Einzelfächern	550 € / Semester
<b>Modul University Vienna Privatuniversität</b>	Bachelorprogramm	25.000 € / Programm
	Masterprogramme	19.000 € - 28.000 € / Programm
<b>Paracelsus Medizinische Privatuniversität Salzburg</b>	BA/MA	500 € - 2.000 € / Semester
	Diplomstudium	4.980 € / Semester
	PhD Studium	Kostenfrei
	Universitätslehrgänge	1.350 € - 3.100 € / Semester
<b>PEF Privatuniversität für Management</b>	Alle Programme	22.000 - 30.000 € / Programm
<b>Private Universität für Gesundheitswissenschaften, Medizinische Informatik und Technik</b>	Bakkalaureatsstudium	363 € - 2.400 € / Semester
	Magisterstudium	2.200 € - 2.600 € / Semester
	Doktoratsprogramme	3.300 € / Semester
	Universitätslehrgänge	2.200 € - 2.900 € / Semester
<b>Privatuniversität der Kreativwirtschaft</b>	Bachelorstudium	2.500 € / Semester
	Masterprogramm	3.500 € / Semester
<b>Privatuniversität Schloss Seeburg</b>	Bachelorprogramme	390 € / Monat
	Masterprogramme	450 € / Monat
	Universitätslehrgang	14.900 € / Programm
<b>Sigmund Freud Privatuniversität</b>	Bakkalaureatsstudium	3.900 € - 4.890 € / Semester
	Magisterstudium	4.900 € - 5.400 € / Semester
	Doktoratsprogramm	5.400 € / Semester
	Universitätslehrgänge	2.500 € - 3.250 € / Semester
<b>Webster University Vienna Privatuniversität</b>	Bachelorprogramme	14.700 € / Jahr
	Masterprogramme	9.075 € / Jahr

#### 4.6 Formen der Trägerschaft von Privatuniversitäten

Privatuniversität	Rechtsform
Danube Private University	Gesellschaft mit beschränkter Haftung
Konservatorium Wien Privatuniversität	Gesellschaft mit beschränkter Haftung
Modul University Vienna Private University	Gesellschaft mit beschränkter Haftung
NDU Privatuniversität der Kreativwirtschaft	Gesellschaft mit beschränkter Haftung
PEF Privatuniversität für Management	Gesellschaft mit beschränkter Haftung
Sigmund Freud Privatuniversität	Gesellschaft mit beschränkter Haftung
UMIT Private Universität für Gesundheitswissenschaften, Medizinische Informatik und Technik	Gesellschaft mit beschränkter Haftung
Katholisch Theologische Privatuniversität Linz	katholisch-theologische Fakultät päpstlichen Rechts
Anton Bruckner Privatuniversität	Körperschaft öffentlichen Rechts
Paracelsus Medizinische Privatuniversität Salzburg	Stiftung
European Peace University Private Universität	Verein
Privatuniversität Schloss Seeburg	Verein
Webster University Vienna Privatuniversität	Verein

#### 4.7 Regionale Verteilung der Privatuniversitäten

